

ZESTAWIENIE KONSTRUKCYJNYCH ELEMENTÓW DREWNIANYCH
KLASA DREWNA: C24

L.p.	Rodzaj elementu	symbol	szerokość [mm]	wysokość [mm]	długość [m]	liczba szt.	objętość [m ³]
1	krokiew	K1	70	200	2,20	10	0,31
2	krokiew	K2	70	200	2,77	9	0,35
3	krokiew	K3	70	200	3,81	9	0,48
4	krokiew	K4	70	200	5,26	8	0,59
5	krokiew	K5	70	200	5,89	8	0,66
6	krokiew	K6	70	200	7,02	10	0,98
7	krokiew	K7	70	200	2,48	6	0,21
8	krokiew	K8	70	200	3,98	3	0,17
9	krokiew	K9	70	200	3,00	1	0,04
10	krokiew	K10	70	200	1,96	1	0,03
11	krokiew	K11	70	200	1,09	1	0,02
12	krokiew	K12	70	200	1,38	1	0,02
3,85							0,22
13	krokiew narożna	KN1	160	240	9,20	5	1,77
14	krokiew kosztowna	KK1	160	240	9,20	1	0,35
2,12							0,75
15	murłata	M1	160	160	11,74	1	0,30
16	murłata	M2	160	160	9,74	2	0,50
17	murłata	M3	160	160	2,34	1	0,06
18	murłata	M4	160	160	3,64	1	0,09
19	murłata	M5	160	160	13,04	1	0,33
1,29							0,22
20	płatew	P1	140	220	6,54	1	0,20
21	płatew	P2	140	220	4,54	2	0,28
22	płatew	P3	140	220	2,34	1	0,07
23	płatew	P4	140	220	3,64	1	0,11
24	płatew	P5	140	220	7,84	1	0,24
25	podwalna	Pd1	140	120	6,54	1	0,11
26	podwalna	Pd2	140	120	4,54	2	0,15
27	podwalna	Pd3	140	120	2,34	1	0,04
28	podwalna	Pd4	140	120	3,64	1	0,06
29	podwalna	Pd5	140	120	7,84	1	0,13
1,40							0,22
30	słupek	S1	140	140	2,48	13	0,63
9,29							0,63

Uwagi:

- Przed przystąpieniem do trasowania elementów wszystkie wymiary sprawdzić w naturze.
- Podane wymiary elementów drewnianych uwzględniają zapas - do każdego elementu dodano 20cm.
- Szczegóły mocowania elementów więźby pokazano na rys. K4.
- Dla krokwi dopuszcza się wykonanie wrębu cieślnego nie większego niż 5 cm na murłacie a na płatwi 4cm.
- Krokwie łączyc z murłatą i płatwią za pomocą słodka i wg rys. K4.
- Dodatkowe elementy związane z mocowaniem i montażem poszczególnych elementów konstrukcji i pokrycia dachu wg. wskazań i decyzji nadzoru budowy (kierownik budowy, projektant adaptacji).
- Wszystkie elementy drewniane należy zabezpieczyć do stopnia NRO (nieoczyszczenia ognia).
- Niniejsze zestawienie drewna ma charakter szacunkowy, przed zamówieniem musi być potwierdzone przez wykonawcę więźby.

WIĘZBA

SKALA
1:100

PROJEKT MURATOR – Dobry czas

OBIEKT BUDYNEK MIESZKALNY JEDNORODZINNY

ADRES BUDOWY

AUTOR PROJEKTU mgr inż. arch. Ewa Dziwiałkowska

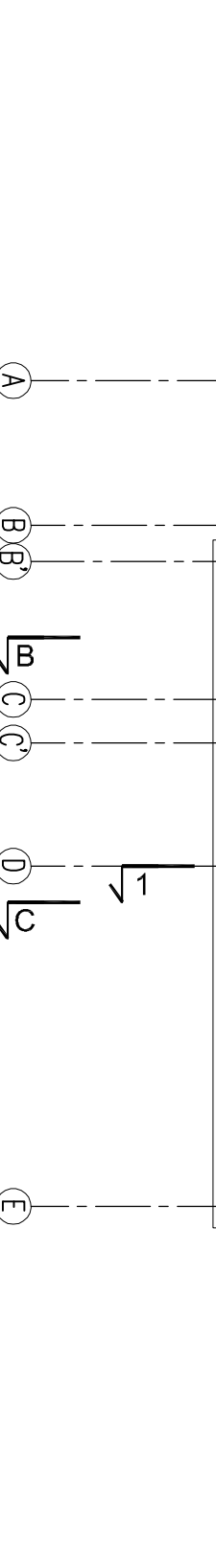
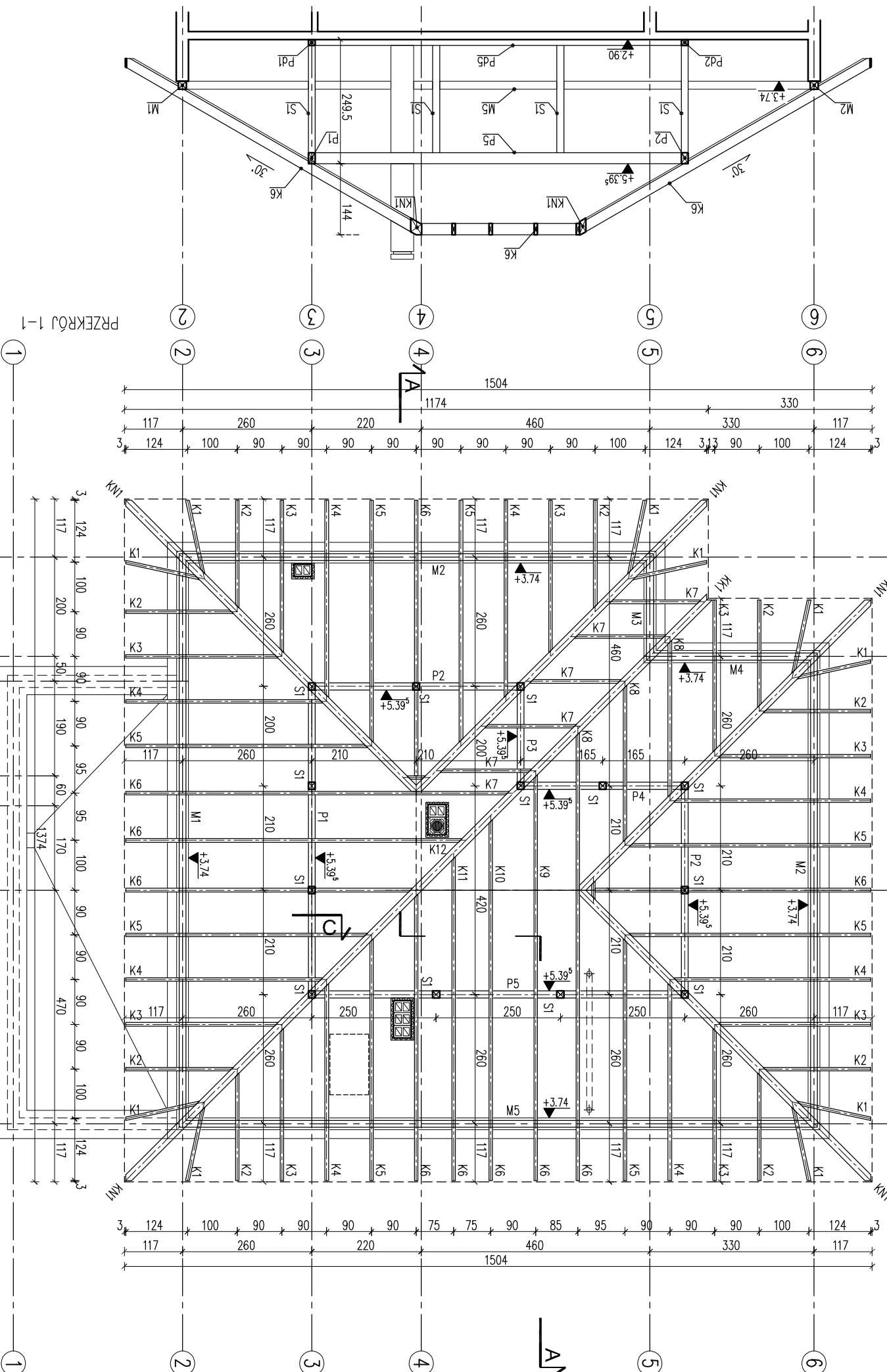
AUTOR ADAPTACJI upr.nr Bk./PdOKK/34/2004

BRANŻA ARCH.

WYMURATOR PROJEKT

W.M. MURATOR PROJEKT Sp. z o.o.

BRANŻA ARCH. A3



W.M. MURATOR PROJEKT
Sp. z o.o.

BRANŻA ARCH.
A3