

# RX



RX 300 | RX 450h | RX 450hL



---

# SPIS TREŚCI

---

---

EWOLUCJA MODELU	4
ELEGANCJA Z CHARAKTEREM	6
ZAAWANSOWANE BEZPIECZEŃSTWO	14
JEDNOSTKI NAPĘDOWE	16
KOMFORT PROWADZENIA	20
INNOWACYJNA TECHNOLOGIA	24
OPCJE WYPOSAŻENIA	26
AKCESORIA	28
KOLORY NADWOZIA	32
OPCJE WYPOSAŻENIA WNĘTRZA	34
DANE TECHNICZNE	38

---

# RX

Rok 1998. Lexus, wprowadzając model RX, na nowo zdefiniował klasę SUV. Rewolucja nastąpiła sześć lat później, gdy pojawił się model RX 400h - pierwszy SUV z napędem hybrydowym. Lexus zajął pozycję pioniera innowacji wśród marek premium.

Jest rok 2019. Najnowszy Lexus RX staje się ikoną progresywnego stylu i elegancji. Model wyposażono także w nowe systemy bezpieczeństwa oraz zwiększono komfort prowadzenia.

Lexus RX 2019. Perfekcja w nowym wydaniu.



---

# ELEGANCJA Z CHARAKTEREM

---



## HARMONIA SIŁY I PIĘKNA

Projektantom nowego Lexusa RX udało się zachować wyrazistą sylwetkę aktualnego modelu, jednocześnie dodając głębi stylistyce „Seductive Strength”. Udoskonalono konstrukcję nadwozia, a zarazem podkreślono minimalistyczną formę i spotęgowano wrażenie spójności.



## UNIKALNY DESIGN

Płynna linia nadwozia sprawia, że nowy RX wygląda jeszcze bardziej intrygująco, dynamicznie i spektakularnie.



## PRECYZJA W KAŻDYM DETALU

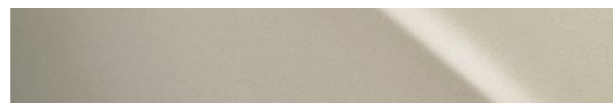
Oslona wlotu powietrza w charakterystycznym kształcie klepsydry obecnie jest symbolem marki Lexus. Sześć miesięcy zajęło zaprojektowanie wzorca osłony w najnowszej wersji modelu RX. W efekcie kształt przybrał wyrafinowaną i zdecydowaną formę. W jej konstrukcji wykorzystano siatkę blokową z motywem litery L, której każdy element ma inny kształt i kąt. Rama osłony wlotu powietrza jest optycznie zbieżna z liniami biegnącymi od strony zderzaków. Nadaje to sylwetce Lexusa RX monumentalnej spójności.



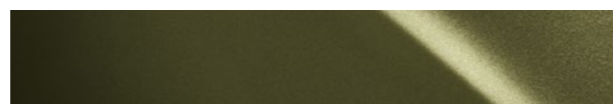
## NOWE KOLORY I KOŁA

Teraz Nowy RX może nabrać jeszcze bardziej indywidualnego charakteru. Do bogatej palety kolorów lakieru dołączają szlachetne i oryginalne barwy Ice Ecrú i Terrane Khaki. Ponadto wprowadzono nowe wzory felg, wykonanych z lekkich stopów, w rozmiarze 18" i 20", które podkreślają dynamiczny i wyrazisty charakter Lexusa RX.

Ice Ecrú



Terrane Khaki



## EFEKT GŁĘBI

Zmiany widoczne w najnowszej odsłonie Lexusa RX są widoczne na pierwszy rzut oka. Mocny charakter jego sylwetki wyróżnia się z każdej odległości. Z bliska widać starannie dopracowane detale, takie jak osłona wlotu powietrza czy fenomenalne reflektory.



# ZAAWANSOWANE BEZPIECZEŃSTWO



## PIERWSZY NA ŚWIECIE SYSTEM BLADESCAN AHS

W nowym modelu RX Lexus jako pierwszy na świecie zastosował „System adaptacyjnych świateł drogowych (AHS) BladeScan”. System obejmuje nowoczesne reflektory, które radykalnie zwiększają widoczność i bezpieczeństwo na drodze.

Blade Scan AHS sprawia, że znacznie wcześniej można dostrzec pieszych i znaki drogowe. Ponadto nie oślepia kierowców samochodów nadjeżdżających z naprzeciwka. Pieszych, znajdujących się przed autem podczas nocnej jazdy, można zobaczyć z odległości aż 56 metrów (dawniej 32 m). System BladeScan precyzyjnie rozsyła wiązki światła; tym samym zapewnia optymalne doświetlenie każdej drogi.

## LEXUS SAFETY SYSTEM +2

Nowy Lexus RX wyposażony został w nowoczesne systemy bezpieczeństwa Lexus Safety System +2.

Pakiet obejmuje między innymi system ochrony przedzderzeniowej Pre-Collision System (PCS) z funkcją wykrywania pieszych w dzień i w nocy oraz rowerzystów w świetle dnia. Umożliwia także odczytywanie znaków drogowych Road Sign Assist (RSA), które są prezentowane na wyświetlaczu HUD oraz na wielofunkcyjnym ekranie

na tablicy przyrządów. Połączenie radarowego aktywnego tempomatu Dynamic Radar Cruise Control (DRCC) oraz asystenta utrzymywania na pasie ruchu Lane Tracing Assist (LTA), ułatwia kierowcy kontrolę nad nowym RX i zwiększa bezpieczeństwo. Jeżeli system wykryje ryzyko opuszczenia pasa ruchu, LTA ostrzega kierowcę sygnałem dźwiękowym i wizualnym lub wibracjami kierownicy, a w razie potrzeby wprowadza korektę toru jazdy.





# JEDNOSTKI NAPĘDOWE



## 2-LITROWY TURBODOŁADOWANY SILNIK

W 2-litrowej jednostce zastosowano nowoczesne rozwiązania, takie jak: kolektor wydechowy zintegrowany z głowicą i dwukanałowo zasilana turbosprężarka („twin scroll”). Innowacyjnie rozwiązane sterowanie fazami rozrządu umożliwia przełączanie silnika między pracą w cyklu Otto i cyklu Atkinsona, co przekłada się na niższe zużycie paliwa. Nowa jednostka testowana była w skrajnych warunkach atmosferycznych – na przykład w górach na wysokości 3000 m n.p.m., jak również w temperaturze ponad 50°C. Maksymalna moc silnika wynosi 238 KM, a maksymalny moment obrotowy 350 Nm.



## 3.5-LITROWY SILNIK V6

Napęd hybrydowy nowego Lexusa RX składa się z 3,5-litrowego silnika benzynowego V6 działającego w cyklu Atkinsona oraz dwóch silników elektrycznych o dużej mocy. Takie rozwiązanie gwarantuje świetne osiągi i jednocześnie minimalizuje negatywny wpływ na środowisko. Podczas hamowania lub wytracania prędkości, energia kinetyczna zostaje przekształcona w energię elektryczną przez dwa silniki elektryczne, które wówczas pełnią rolę prądnic. Energia magazynowana jest w kompaktowym akumulatorze napędu hybrydowego (znajduje się on pod tylnymi siedzeniami). Wykorzystywana jest podczas jazdy w trybie samochodu elektrycznego (EV) oraz przy przyspieszaniu. Akumulator nie wymaga ładowania ze źródła zewnętrznego - jest doładowywany podczas normalnej jazdy.



F SPORT

# KOMFORT PROWADZENIA



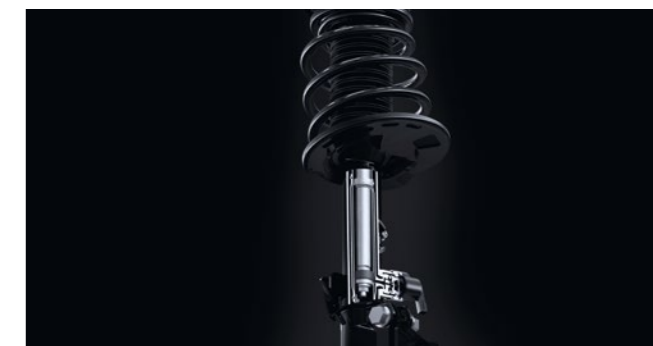
W nowym modelu RX zastosowano rozwiązania, dzięki którym samochód prowadzi się jeszcze bardziej komfortowo. Zmodyfikowano zawieszenie i zwiększono sztywność nadwozia.

W całej konstrukcji nadwozia zastosowano laserowe spawanie Laser Screw Welding (LSW) i zgrzewanie punktowe. W połączeniu z usztywnieniem stabilizatorów oraz zwiększoną sztywnością piast, uzyskano bezpośrednią, natychmiastową reakcję na impulsy z układu kierowniczego.

Nowy RX został wyposażony w system Active Cornering Assist (ACA), który tłumy podsterowność występującą podczas przyspieszania na zakrętach. Poprawiono też zestrojenie elektronicznego systemu wspomagania układu kierowniczego ESP, co skutkuje lepszym wyczuciem kierownicy w każdych warunkach oraz umożliwia pojazdowi podążanie optymalnym torem jazdy. Zmodyfikowane amortyzatory modelu RX wyposażono w nowy system kontroli tarcia Friction Control Device (FCD), który redukuje drgania o wysokiej częstotliwości, spowodowane niedoskonałościami nawierzchni dróg. Nowa konstrukcja ułatwia łagodne pokonywanie ciasnych zakrętów oraz zwiększa pewność prowadzenia.

## ZAWIESZENIE ADAPTACYJNE (AVS)

System ten dostosowuje się do stylu jazdy kierowcy i warunków drogowych, sterując aż 650 parametrami zawieszenia. Nowe wersje RX F SPORT wyposażono w sportowe amortyzatory poprzeczne zawieszenia przedniego i tylnego, które zapewniają bardziej dynamiczne właściwości jezdne.



## NAPĘD E-FOUR

Dostępny w hybrydowych SUV-ach Lexusa napęd E-FOUR nie tylko pozwala na jazdę w wymagających warunkach, ale także stabilizuje samochód podczas pokonywania zakrętów. Szereg czujników przewiduje ruchy kierowcy i sytuacje na drodze.

Układ ten wykorzystuje drugi silnik elektryczny napędzający tylną oś. Sprzęgło elektromagnetyczne, zastosowane w SUV-ach Lexusa z turbodoładowanym silnikiem benzynowym, analizuje informacje o prędkości, przeciążeniach oraz położeniu kierownicy. Na ich podstawie przekazuje moc pomiędzy osiami z 100:0 do 50:50 w stosunku przód/tył. W efekcie otrzymuje się doskonałą trakcję połączoną z niskim spalaniem i wysokimi osiąganiami.



# INNOWACYJNA TECHNOLOGIA

We wnętrzu nowego RX zamontowano ekran dotykowy o przekątnej 12,3". Inżynierowie położyli większy nacisk na współpracę systemu multimedialnego z telefonem, dodając możliwość połączenia za pośrednictwem Apple CarPlay<sup>1</sup> lub Android<sup>2</sup> Auto. Systemem multimedialnym można sterować głosem za pomocą smartfonu, z wykorzystaniem wirtualnych asystentów Apple Siri<sup>1</sup> lub Google Assistant. W panelu środkowym znajduje się również ładowarka indukcyjna, nowy uchwyt na telefon i kolejny port USB. Kierowcy mogą korzystać zarówno z nawigacji Lexusa

MM19 z 3-letnią darmową aktualizacją, jak i nawigacji w swoim smartfonie. Niezwykle klarowne brzmienie muzyki w nowym Lexusie RX zapewnia 15-głośnikowy system audio renomowanego producenta Mark Levinson.

<sup>1</sup> Apple CarPlay i Siri są znakami towarowymi Apple Inc., zarejestrowanymi w USA i pozostałych krajach.  
<sup>2</sup> Android jest znakiem towarowym Google LLC.



## ELEGANCE



- Koła 18"
- Przyciemniane szyby
- Tapicerka foteli ze skóry Tahara, elektryczna regulacja foteli, podgrzewanie przednich foteli
- Reflektory przednie LED, sekwencyjne LEDowe kierunkowskazy
- Automatyczne światła drogowe AHB
- Inteligentny kluczyk
- Systemy bezpieczeństwa LSS+2, aktywny tempomat
- Apple CarPlay / Android Auto
- 9-głośnikowy system audio Pioneer

## PRESTIGE



- Koła 20"
- Tapicerka foteli ze skóry naturalnej
- Wentylacja przednich foteli
- Pamięć ustawienia fotela kierowcy
- Lusterka boczne elektrycznie składane z funkcją zmiany pola widzenia podczas cofania
- Elektrycznie otwierana klapa bagażnika ruchem nogi
- Czujniki parkowania z funkcją samodzielnego zatrzymania (ICS)

## F SPORT



- Pakiet stylizacyjny F SPORT
- Adaptacyjne światła drogowe AHS (Blade Scan)
- Podgrzewanie tylnych foteli
- Elektryczna regulacja oparcia tylnej kanapy
- Kamera panoramiczna
- 12-głośnikowy system audio Pioneer z subwooferem
- Nawigacja MM19, ekran 12"
- System monitorowania "martwego pola" (BSM)
- System monitorowania ruchu poprzecznego podczas cofania z wykrywaniem pieszych RCTAB

## OMOTENASHI



- Tapicerka foteli ze skóry naturalnej półanilinowej
- Pamięć ustawienia fotela kierowcy oraz pasażera
- Regulacja fotela kierowcy (10 kierunków)
- Regulacja podparcia lędźwiowego (4 kierunki)
- 15-głośnikowy system audio Mark Levinson z subwooferem
- Kolorowy projektor wskazań przyrządów na przedniej szybie HUD

## + PAKIET BUSINESS

- Koła 20"
- Czujniki parkowania z funkcją samodzielnego zatrzymania (ICS)
- Podgrzewane koło kierownicy
- Elektryczna klapa bagażnika

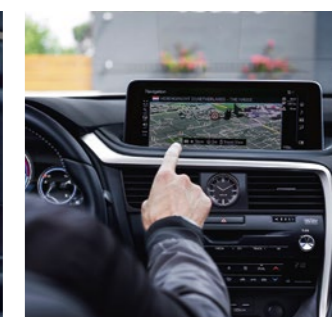
## + PAKIET MULTIMEDIA

- Ekran centralny o przekątnej 8"
- Tuner DAB do odbioru cyfrowych stacji radiowych
- 9-głośnikowy system audio Pioneer
- Apple CarPlay / Android Auto



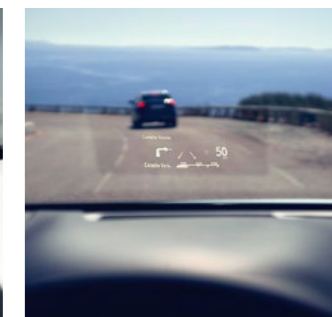
## + PAKIET GPS

- Nawigacja 12"
- 12-głośnikowy system Pioneer
- Ładowarka bezprzewodowa
- Podgrzewanie kierownicy
- System monitorowania "martwego pola" (BSM)
- System monitorowania ruchu poprzecznego podczas cofania z wykrywaniem pieszych RCTAB



## + PAKIET SENSE

- 15-głośnikowy system audio Mark Levinson z subwooferem
- Kolorowy projektor wskazań przyrządów na przedniej szybie HUD



# AKCESORIA

## PRZEGRODA BAGAŻNIKA

Wytrzymała konstrukcja z siatki z czarną powłoką zwiększa bezpieczeństwo podczas podróży, zapobiegając przemieszczaniu się bagażu do części pasażerskiej auta. Dodatkowo pozwala na wygodny transport zwierząt w samochodzie.



## PRZEGRODA BAGAŻNIKA Z SEPARATOREM

Idealny dodatek pozwalający na bezpieczny transport i separację zwierząt i bagażu.



## DYWANIKI GUMOWE

Łatwe w czyszczeniu, idealnie dopasowane i proste w demontażu, skutecznie chronią wykładzinę auta przed brudem, błotem i wodą.



## DYWANIKI TEKSTYLNE

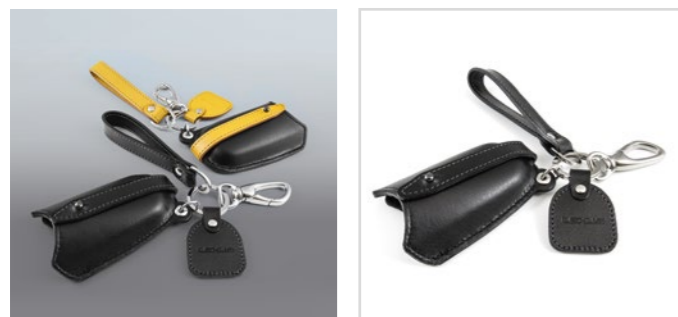
Zapewniają ochronę wykładziny podłogi przed zabrudzeniem błotem, piaskiem, kurzem i innymi zanieczyszczeniami. Dywanik kierowcy ma specjalne mocowanie, które unieruchamia go względem podłogi.



## KOMPLETNE KOŁA ZIMOWE I LETNIE 18" I 20"

Obręcze kół ze stopów lekkich marki Lexus stylowo dopełniają estetyki samochodu, podkreślając jego indywidualny charakter. Precyzyjna konstrukcja zapewnia optymalne połączenie między wytrzymałością, a niską masą. W skład kompletnego koła wchodzi oryginalna obręcz marki Lexus, oryginalne czujniki ciśnienia oraz opona marki premium. Ponadto obręcze w zmontowanych już kołach zimowych pokryte są powłoką ceramiczną Lexus ProTect, która zapewnia atrakcyjny wygląd i ułatwia czyszczenie z pyłu i brudu.





## POKROWIEC NA KLUCZYK

Stylowy pokrowiec przeznaczony do ochrony kluczyka samochodu. Wykonany z wysokiej jakości naturalnej skóry, posiada logo marki Lexus. Dostępny w dwóch wersjach kolorystycznych: czarnej i żółto-czarnej.



## POPRZECZKI

Przeznaczone do użytku z relingami dachowymi stanowiącymi wyposażenie samochodu. Po zamocowaniu do relingów tworzą bezpieczną bazę dla różnego rodzaju akcesoriów montowanych na dachu.



## DACHOWY UCHWYT NA ROWER

Lekka konstrukcja wyposażona w zamek i specjalne uchwyty do mocowania kół i ramy roweru. Uchwyt ramy można regulować wygodnie na wysokości dachu samochodu.



## BOX DACHOWY

Box o aerodynamicznym kształcie idealnie przystosowany do przewożenia sprzętu narciarskiego lub bagażu. Można otwierać go z obu stron, dzięki czemu łatwiej załadować i wyładować sprzęt narciarski. Posiada centralny zamek (wielopunktowy system ryglowania).



## BOX DACHOWY

Box zaprojektowany w celu zapewnienia dodatkowej przestrzeni ładunkowej dla wakacyjnego bagażu. Aerodynamiczny kształt zmniejsza opory powietrza, redukuje hałas i wibracje. Może być otwierany z obu stron, co znacznie ułatwia załadunek i rozładunek. Dla zwiększenia bezpieczeństwa zastosowano wielopunktowy zamek centralny.

## CZARNA LISTWA CHRONIĄCA TYLNY ZDERZAK

Wykonana ze wzmocnionego, czarnego tworzywa kompozytowego, stanowi wytrzymałe zabezpieczenie lakieru tylnego zderzaka przed uszkodzeniami, jakie mogą powstać podczas załadunku i rozładunku bagażu.



## LISTWA ZE STALI NIERDZEWNEJ CHRONIĄCA TYLNY ZDERZAK

Wytrzymała i elegancka płyta z polerowanej stali nierdzewnej ma zawinięty brzeg, który chroni tylny zderzak przed porysowaniem podczas załadunku i rozładunku bagażnika.



## UCHWYT NA NARTY I SNOWBOARD (DUŻY)

Może pomieścić 6 par nart lub 4 deski snowboardowe. Uchwyt jest zamykany i posiada blokadę, którą można zwolnić dłonią w rękawicy. Wyposażony w miękką gumową okładzinę wewnętrzną, dzięki której możliwy jest łatwy załadunek, transport i rozładunek sprzętu narciarskiego bez ryzyka jego uszkodzenia.



## HAK HOLOWNICZY

Hak holowniczy marki Lexus został zaprojektowany z myślą o współpracy z modelem RX tak, by siły działające na zawieszenie i nadwozie pojazdu podczas holowania przyczepy zostały rozprowadzone równomiernie, ograniczając ryzyko uszkodzenia samochodu.



## TYLNY UCHWYT ROWEROWY (SKŁADANY)

Bezpieczny sposób transportu jednego lub dwóch rowerów górskich, sportowych lub miejskich. Nowoczesna konstrukcja zapewnia wygodny dostęp do bagażnika. Łatwy w montażu, obsłudze i przechowywaniu. Zawiera blokadę bezpieczeństwa, zintegrowane światła oraz uchwyt na tablicę rejestracyjną.





# KOLORY NADWOZIA



**F WHITE** | 083<sup>1</sup>



**SONIC WHITE** | 085<sup>2</sup>



**MERCURY GREY** | 1H9



**SONIC TITANIUM** | 1I7



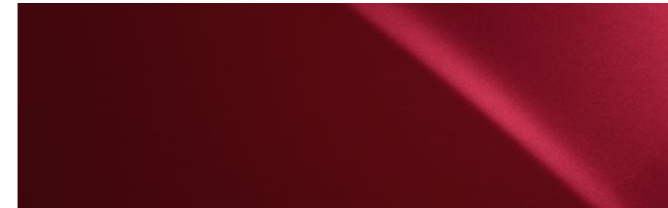
**BLACK** | 2I2<sup>3</sup>



**GRAPHITE BLACK** | 223



**MORELLO RED** | 3R1



**ICE ECRU** | 4X8<sup>2</sup>



**COPPER BROWN** | 4X2<sup>2</sup>



**TERRANE KHAKI** | 6X4<sup>2</sup>



**DEEP BLUE** | 8X5



**SAPPHIRE BLUE** | 8X1<sup>1</sup>



<sup>1</sup> Wyłącznie w wersji F SPORT  
<sup>2</sup> Niedostępne w wersji F SPORT  
<sup>3</sup> Kolor jednolity

Uwaga: ze względu na niedoskonałości druku faktyczne kolory lakieru mogą nieznacznie różnić się od przedstawionych na ilustracji.

# OPCJE WYPOSAŻENIA WNĘTRZA

WNĘTRZA						Elegance	Prestige	F SPORT	Omotenashi
Kod	Siedzenia	Boki siedzenia	Deska rozdzielcza	Podsufitka	Wstawki	EA	LB	LC	LA
40	Noble brown	Black	Noble Brown	Black	Moon Stone Laser cut dark wood	-	-	-	■
41	Noble brown	Black	Noble Brown	Black	Moon Stone Dark brown shimamoku	-	-	-	■
42	Noble brown	Black	Noble Brown	Black	Moon Stone Open pore walnut	-	-	-	■
20	Black	Black	Black	Moon Stone	Laser cut dark wood	-	-	-	■
21	Black	Black	Black	Moon Stone	Dark brown shimamoku	-	-	-	■
22	Black	Black	Black	Moon Stone	Bamboo	-	-	-	■
23	Black	Black	Black	Moon Stone	Open pore walnut	-	-	-	■
60	Rich Cream	Black	Black	Ecu	Laser cut dark wood	-	-	-	■
61	Rich Cream	Black	Black	Ecu	Dark brown shimamoku	-	-	-	■
62	Rich Cream	Black	Black	Ecu	Open pore walnut	-	-	-	■
00	Ivory	Noble Brown	Noble Brown	Ecu	Laser cut dark wood	-	-	-	■
01	Ivory	Noble Brown	Noble Brown	Ecu	Dark brown shimamoku	-	-	-	■
02	Ivory	Noble Brown	Noble Brown	Ecu	Bamboo	-	-	-	■
03	Ivory	Noble Brown	Noble Brown	Ecu	Open pore walnut	-	-	-	■
50	Ocher	Black	Black	Ecu	Laser cut dark wood	-	-	-	■
51	Ocher	Black	Black	Ecu	Dark brown shimamoku	-	-	-	■
52	Ocher	Black	Black	Ecu	Bamboo	-	-	-	■
53	Ocher	Black	Black	Ecu	Open pore walnut	-	-	-	■
30	Flare Red	Flare	Black	Black	Naguri aluminium	-	-	■	-
25	Black (F SPORT)	Black	Black	Black	Naguri aluminium	-	-	■	-
27	Black & White (F SPORT)	Black	Black	Black	Naguri aluminium	-	-	■	-
43	Noble brown	Black	Noble Brown	Black	Moon Stone Black Grain	■	■	-	-
24	Black	Black	Black	Moon Stone	Black Grain	■	■	-	-
04	Ivory	Noble Brown	Noble Brown	Ecu	Black Grain	■	-	-	-
54	Ocher	Black	Black	Ecu	Black Grain	■	■	-	-
64	Rich Cream	Black	Black	Ecu	Black Grain	-	■	-	-

■ wyposażenie standardowe / - opcja niedostępna

EA - Skóra syntetyczna Tahara  
 LB - Skóra naturalna  
 LC - Skóra F SPORT  
 LA - Skóra półanilinowa



Tapicerka Noble Brown



Tapicerka Ocher



Tapicerka Rich Cream



Tapicerka Ivory



Tapicerka Black



Tapicerka Flare Red F SPORT



Tapicerka Black&White F SPORT



Tapicerka Black F SPORT

## DANE TECHNICZNE RX 300 I RX 450h

WYMIARY ZEWNĘTRZNE	RX 300	RX 450h
Długość (mm)	4890	4890
Szerokość bez lusterek (mm)	1895	1895
Wysokość (mm)	1690 (z anteną: 1710)	1685 (z anteną: 1705)
Rozstaw osi (mm)	2790	2790
Prześwit (mm)	200 (rura wydechowa)	195 (rura wydechowa)
Kąt natarcia (stopnie)	16,7	16,5
Kąt zejścia (stopnie)	24,8	24,0
Rozstaw kół przednich (mm)	1640	1640
Rozstaw kół tylnych (mm)	1630	1630
Zwis przedni (mm)	1080	1080
Zwis tylny (mm)	1020	1020
Współczynnik oporu powietrza (Cx)	0,33	0,33
Promień zawracania - między krawężnikami (m)	5,9	5,9
Promień zawracania - między ścianami (m)	6,9	6,9
<b>MASY</b>		
Masa własna (kg)	1960 - 2080	2100 - 2215
Dopuszczalna masa całkowita (kg)	2575	2715
<b>POJEMNOŚCI I PRZESTRZEŃ BAGAŻOWA</b>		
Pojemność bagażnika - koło dojazdowe (l)	453	453
Pojemność bagażnika - zest. naprawczy (l)	453	453
Pojemność bagażnika ze złożoną tylną kanapą - koło dojazdowe (l)	924	924
Wymiary bagażnika: długość/szerokość/wysokość - koło dojazdowe (mm)	990/1129-1405/655	1000/1129-1405/655
Wymiary bagażnika: długość/szerokość/wysokość - zest. naprawczy (mm)	990/1129-1405/723	1000/1129-1405/723
Pojemność zbiornika paliwa (l)	72	65
<b>SILNIK BENZYNOWY</b>		
Pojemność skokowa (cm <sup>3</sup> )	1998	3456
Liczba cylindrów / liczba zaworów	4/16	6/24
Układ cylindrów	R	V
Max. moc [KM (kW) / obr./min.]	238 (175) / 4800 - 5600	263 (193) / 6000
Max. moment obrotowy (Nm / obr./min.)	350 / 1650-4000	335 / 4600
Typ układu dolotowego	turbodoladowanie z intercoolerem	wolnosąący
<b>SILNIK ELEKTRYCZNY PRZEDNI</b>		
Max. moc KM (kW)	-	167 (123)
Max. moment obrotowy (Nm)	-	335
Typ silnika	-	synchroniczny z magnesem stałym
<b>SILNIK ELEKTRYCZNY TYLNY</b>		
Max. moc KM (kW)	-	68 (50)
Max. moment obrotowy (Nm)	-	139
Typ silnika	-	synchroniczny z magnesem stałym
<b>NAPĘD HYBRYDOWY</b>		
Łączna moc układu KM (kW)	-	313 (230)
Typ akumulatora	-	Ni-MH
Napięcie nominalne akumulatora (V)	-	288
Napięcie układu (V)	-	650
<b>UCIĄG</b>		
Przyczepa z hamulcem (kg)	1500	2000
Przyczepa bez hamulca (kg)	750	750
<b>OSIĄGI</b>		
Max. prędkość (km/h)	200	200
Przyspieszenie 0 - 100 km/h (s)	9,5	7,7
Przyspieszenie 80 - 120 km/h (s)	7,2	5,8
<b>ZUŻYCIE PALIWA</b>		
Cykl mieszany (l/100 km)	9,9-10,5	6,7-8
Rodzaj paliwa	benzyna (min 95 okt.)	benzyna (min 95 okt.)
<b>POZIOM EMISJI CO<sub>2</sub></b>		
Cykl mieszany (g/km)	225-339	171-182

## DANE TECHNICZNE RX 300 I RX 450h

	WLTP	WLTP
Norma emisji spalin	WLTP	WLTP
<b>HAMULCE</b>		
Przód	tarcze wentylowane	tarcze wentylowane
Tył	tarcze wentylowane	tarcze wentylowane
<b>ZAWIESZENIE</b>		
Przód	kolumny MacPhersona	kolumny MacPhersona
Tył	wielowahaczowe Double Wishbone	wielowahaczowe Double Wishbone

## OPCJE PAKIETÓW

	Elegance	Prestige	F SPORT	Omotenashi
<b>OPCJE</b>				
Dach panoramiczny	-	<input type="checkbox"/>	<input type="checkbox"/>	<input type="checkbox"/>
Szyberdach	-	<input type="checkbox"/>	<input type="checkbox"/>	<input type="checkbox"/>
Inteligentna karta	-	-	<input type="checkbox"/>	<input type="checkbox"/>
Koło zapasowe	<input type="checkbox"/>	<input type="checkbox"/>	<input type="checkbox"/>	<input type="checkbox"/>
Lakier metalik	<input type="checkbox"/>	<input type="checkbox"/>	<input type="checkbox"/>	<input type="checkbox"/>
Alarm Vodafone z lokalizacją GPS oraz możliwością sterowania za pomocą smartfona (darmowy abonament półroczny)	<input type="checkbox"/>	<input type="checkbox"/>	<input type="checkbox"/>	<input type="checkbox"/>

PAKIET MULTIMEDIA (MUL) <sup>2</sup>

Nawigacja 8", 12-głośnikowy system Pioneer, ładowarka bezprzewodowa	<input type="checkbox"/>	-	-	-
---	--------------------------	---	---	---

PAKIET BUSINESS (BUS)

Koła 20", czujniki ICS, podgrzewane koło kierownicy, elektryczna kłapa bagażnika	<input type="checkbox"/>	-	-	-
--	--------------------------	---	---	---

PAKIET GPS (GPS)

Nawigacja 12", 12-głośnikowy system Pioneer, ładowarka bezprzewodowa, podgrzewanie kierownicy, BSM, RCTAB	-	<input type="checkbox"/>	-	-
---	---	--------------------------	---	---

PAKIET SENSE (SEN)

15-głośnikowy system audio Mark Levinson z sub-wooferem, kolorowy projektor wskazań przyrządów na przedniej szybie	-	-	<input type="checkbox"/>	-
--	---	---	--------------------------	---

<sup>1</sup>Opcja dostępna tylko z pakietem GPS<sup>2</sup>Pakiet dostępny tylko z pakietem Business

	Elegance	Prestige	F SPORT	Omotenashi
<b>NAPĘD</b>				
Silnik benzynowy 2,0 w układzie R4, z turbodoładowaniem	■	■	■	■
Silnik benzynowy 3,5 w układzie V6 pracujący w cyklu Atkinsona	■	■	■	■
System Start & Stop	■	■	■	■
Napęd na cztery koła	■	■	■	■
Selektor trybu jazdy (3 tryby)	■	■	-	-
Selektor trybu jazdy (4 tryby)	-	-	■	■
6-stopniowa automatyczna skrzynia biegów	■	■	■	■
Przekładnia E-CVT	■	■	■	■
<b>ZAWIESZENIE</b>				
Standardowe	■	■	-	-
Adaptacyjne zawieszenie o zmiennej sztywności (AVS)	-	-	■	■
<b>KOŁA</b>				
18" 235/65 (G4AB)	■	-	-	-
20" 235/55 (G4AG)	□BUS	■	-	-
20" 235/55 (G4AJ)	-	-	■	-
20" 235/55 (G4AL)	-	-	-	■
<b>WYPOSAŻENIE ZEWNĘTRZNE</b>				
Przeciennie szyby tylne boczne oraz szyba drzwi bagażnika	■	■	■	■
Przedni zderzak, atrapa chłodnicy, tylny zderzak F SPORT	-	-	■	-
Emblematy F SPORT	-	-	■	-
Pojedyncza końcówka układu wydechowego (RX 450h)	■	■	■	■
Dwie końcówki układu wydechowego (RX 300)	■	■	■	■
Relingi dachowe	■	■	■	■
Szyberdach	-	□	□	□
Dach panoramiczny (otwierany)	-	□	□	□
Reflektory przednie LED	■	■	■	■
Automatyczne światła drogowe AHB	■	■	-	-
Adaptacyjne światła drogowe AHS (Blade Scan)	-	-	■	■
Sekwencyjne ledowe kierunkowskazy	■	■	■	■
Tyłne światła mijania i stopu wykonane w technologii LED	■	■	■	■
Światła do jazdy dziennej wykonane w technologii LED	■	■	■	■
Światła przeciwmgielne	■	■	■	■
<b>WYPOSAŻENIE WNĘTRZA</b>				
Zestaw naprawczy do opon	■	■	■	■
Koło zapasowe dojazdowe	□	□	□	□
Tapicerka foteli ze skóry syntetycznej Tahara	■	-	-	-
Tapicerka foteli ze skóry naturalnej	-	■	■	-
Tapicerka foteli ze skóry naturalnej półanilinowej	-	-	-	■
Podgrzewanie przednich foteli	■	■	■	■
Podgrzewanie tylnych foteli	-	-	■	■
Wentylacja przednich foteli	-	■	■	■
Elektryczna regulacja przednich foteli	■	■	■	■
Pamięć ustawienia fotela kierowcy	■	■	■	-
Pamięć ustawienia fotela kierowcy + pasażera	-	-	-	■
Regulacja fotela kierowcy 8 kierunków, podparcie lędźwiowe 2 kierunki	■	■	■	-
Regulacja fotela kierowcy 10 kierunków, podparcie lędźwiowe 4 kierunki	-	-	-	■
Elektryczna regulacja oparcia tylnej kanapy	-	-	■	■
System ułatwionego wsiadania (kierownica)	■	-	-	-
System ułatwionego wsiadania (kierownica + fotel)	-	■	■	■
Skórzana kierownica z manetkami	■	■	-	■

	Elegance	Prestige	F SPORT	Omotenashi
Skórzana kierownica F SPORT z manetkami	-	-	■	-
Podgrzewanie kierownicy	□BUS	□GPS	■	■
Sportowe nakładki pedalów	-	-	■	-
Zegary F SPORT	-	-	■	-
Tylny podłokietnik	■	-	-	-
Tylny podłokietnik ze schowkiem	-	■	■	■
<b>WYPOSAŻENIE WNĘTRZA</b>				
Rolety tylnych szyb drzwiowych	-	-	■	■
Lusterko wewnętrzne wsteczne elektrochromatyczne	■	■	■	■
Lusterka boczne elektrycznie składane, podgrzewane z funkcją zmiany pola widzenia podczas cofania	■	-	-	-
Lusterka boczne elektrycznie składane, podgrzewane z funkcją zmiany pola widzenia podczas cofania, automatycznym przyciemnianiem oraz pamięcią ustawienia	-	■	■	■
Dywaniki podłogowe	■	■	■	■
<b>KOMFORT</b>				
Elektrycznie otwierana kłapa bagażnika	□BUS	-	-	-
Elektrycznie otwierana kłapa bagażnika ruchem nogi (w wersji F SPORT istnieje możliwość holowania tylko po dezaktywacji funkcji otwierania ruchem nogi)	-	■	■	■
Wycieraczki szyby czołowej z czujnikiem deszczu	■	■	■	■
Smart entry	■	■	■	■
Inteligentna karta	-	-	-	□
Aktywny tempomat (ACC) działający w pełnym zakresie prędkości	■	■	■	■
Czujniki parkowania z funkcją samodzielnego zatrzymania (ICS)	□BUS	■	■	■
Kamera cofania z liniami pomocniczymi	■	■	-	-
Kamera panoramiczna	-	-	■	■
<b>MULTIMEDIA</b>				
Ekran centralny o przekątnej 8"	■	■	-	-
Ekran centralny o przekątnej 12,3"	-	□GPS	■	■
Apple CarPlay / Android Auto	■	■	■	■
9-głośnikowy system audio Pioneer	■	■	-	-
12-głośnikowy system audio Pioneer z subwooferem	□MUL <sup>1</sup>	□GPS	■	-
15-głośnikowy system audio Mark Levinson z subwooferem	-	-	□SEN	■
Odtwarzacz CD	■	■	-	-
Odtwarzacz CD / DVD	-	-	■	■
Zegarek analogowy	■	■	■	■
Tuner DAB do odbioru cyfrowych stacji radiowych	■	■	■	■
Ładowarka bezprzewodowa	□MUL <sup>1</sup>	□GPS	■	■
Nawigacja MM19	□MUL <sup>1</sup>	□GPS	■	■
Kolorowy projektor wskazań przyrządów na przedniej szybie HUD	-	-	□SEN	■
<b>BEZPIECZEŃSTWO</b>				
LSS +2 (automatyczne światła drogowe AHB, asystent utrzymania pasa ruchu LTA, aktywny tempomat DRCC, asystent znaków drogowych RSA, wykrywanie pieszych w nocy, wykrywanie rowerzystów w dzień)	■	■	■	■
System ochrony przedzderzeniowej (PCS)	■	■	■	■
System monitorowania ruchu poprzecznego podczas cofania z wykrywaniem pieszych RCTAB	-	□GPS	■	■
System monitorowania „martwego pola” (BSM)	-	□GPS	■	■
<b>ZABEZPIECZENIA</b>				
Zamek centralny z podwójną blokadą	■	■	■	■
Alarm Vodafone z lokalizacją GPS oraz możliwością sterowania za pomocą smartfonu (darmowy abonament półroczny)	□	□	□	□
System antykradzieżowy z syreną, immobilizerem, czujnikiem przechylu i czujnikiem ruchu wewnątrz pojazdu	■	■	■	■

■ wyposażenie standardowe / □ opcja niezależna / - opcja niedostępna / □NAZWA wyposażenie dostępne w pakiecie  
 ■ / □ / - / □NAZWA dotyczy wersji hybrydowej RX 450h

<sup>1</sup>Pakiet dostępny tylko z pakietem Business

## DANE TECHNICZNE RX 450hL

WYMIARY ZEWNĘTRZNE	RX 450hL
Długość (mm)	5000
Szerokość bez lusterek (mm)	1895
Wysokość (mm)	1700
Rozstaw osi (mm)	2790
Prześwit (mm)	200 (rura wydechowa)
Kąt natarcia (stopnie)	16,3
Kąt zejścia (stopnie)	22,0
Rozstaw kół przednich (mm)	1640
Rozstaw kół tylnych (mm)	1630
Zwis przedni (mm)	1080
Zwis tylny (mm)	1130
Współczynnik oporu powietrza (Cx)	0,33
Promień zawracania - między krawężnikami (m)	5,9
Promień zawracania - między ścianami (m)	6,9
<b>MASY</b>	
Masa własna (kg)	2205-2275
Dopuszczalna masa całkowita (kg)	2840
<b>POJEMNOŚCI I PRZESTRZEŃ BAGAŻOWA</b>	
Pojemność bagażnika - wszystkie siedzenia rozłożone (l)	211
Pojemność bagażnika - złożony trzeci rząd siedzeń (l)	652
Pojemność zbiornika paliwa (l)	65
<b>SILNIK BENZYNOWY</b>	
Pojemność skokowa (cm <sup>3</sup> )	3456
Liczba cylindrów / liczba zaworów	6/24
Układ cylindrów	V
Max. moc [KM (kW) / obr./min.]	263 (193) / 6000
Max. moment obrotowy (Nm / obr./min.)	335 / 4600
Typ układu dolotowego	wolnossący
<b>SILNIK ELEKTRYCZNY PRZEDNI</b>	
Max. moc KM (kW)	167 (123)
Max. moment obrotowy (Nm)	335
Typ silnika	synchroniczny z magnesem stałym
<b>SILNIK ELEKTRYCZNY TYLNY</b>	
Max. moc KM (kW)	68 (50)
Max. moment obrotowy (Nm)	139
Typ silnika	synchroniczny z magnesem stałym
<b>NAPĘD HYBRYDOWY</b>	
Łączna moc układu KM (kW)	313 (230)
Typ akumulatora	Ni-MH
Napięcie nominalne akumulatora (V)	288
Napięcie układu (V)	650
<b>OSIĄGI</b>	
Max. prędkość (km/h)	180
Przyspieszenie 0 - 100 km/h (s)	8,0
Przyspieszenie 80 - 120 km/h (s)	6,0
<b>ZUŻYCIE PALIWA</b>	
Cykl mieszany (l/100 km)	7,9-8,1
Rodzaj paliwa	benzyna (min 95 okt.)
<b>POZIOM EMISJI CO<sub>2</sub></b>	
Cykl mieszany (g/km)	178-185
Norma emisji spalin	WLTP
<b>HAMULCE</b>	
Przód	tarcze wentylowane

## DANE TECHNICZNE RX 450hL

Tył	tarcze wentylowane
<b>ZAWIESZENIE</b>	
Przód	kolumny MacPhersona
Tył	wielowahaczowe Double Wishbone

## OPCJE PAKIETÓW

	Prestige	Omotenashi
<b>OPCJE</b>		
Szyberdach	<input type="checkbox"/> <sup>1</sup>	<input type="checkbox"/>
Fotele „kapitańskie” - opcja samochodu 6 - osobowego	-	<input type="checkbox"/> <sup>2</sup>
Inteligentna karta	-	<input type="checkbox"/>
Koło zapasowe	<input type="checkbox"/>	<input type="checkbox"/>
Alarm Vodafone z lokalizacją GPS oraz możliwością sterowania za pomocą smartfonu (darmowy abonament półroczny)	<input type="checkbox"/>	<input type="checkbox"/>
Lakier metalik	<input type="checkbox"/>	<input type="checkbox"/>

<b>PAKIET GPS (☐GPS)</b>		
Nawigacja 12", odtwarzacz DVD, ładowarka bezprzewodowa, podgrzewanie kierownicy, BSM, RCTAB	<input type="checkbox"/>	-

■ wyposażenie standardowe / ☐ opcja niezależna / - opcja niedostępna / ☐NAZWA wyposażenie dostępne w pakiecie

<sup>1</sup>Opcja dostępna tylko z pakietem GPS

<sup>2</sup>Opcja nie wymaga dodatkowej dopłaty

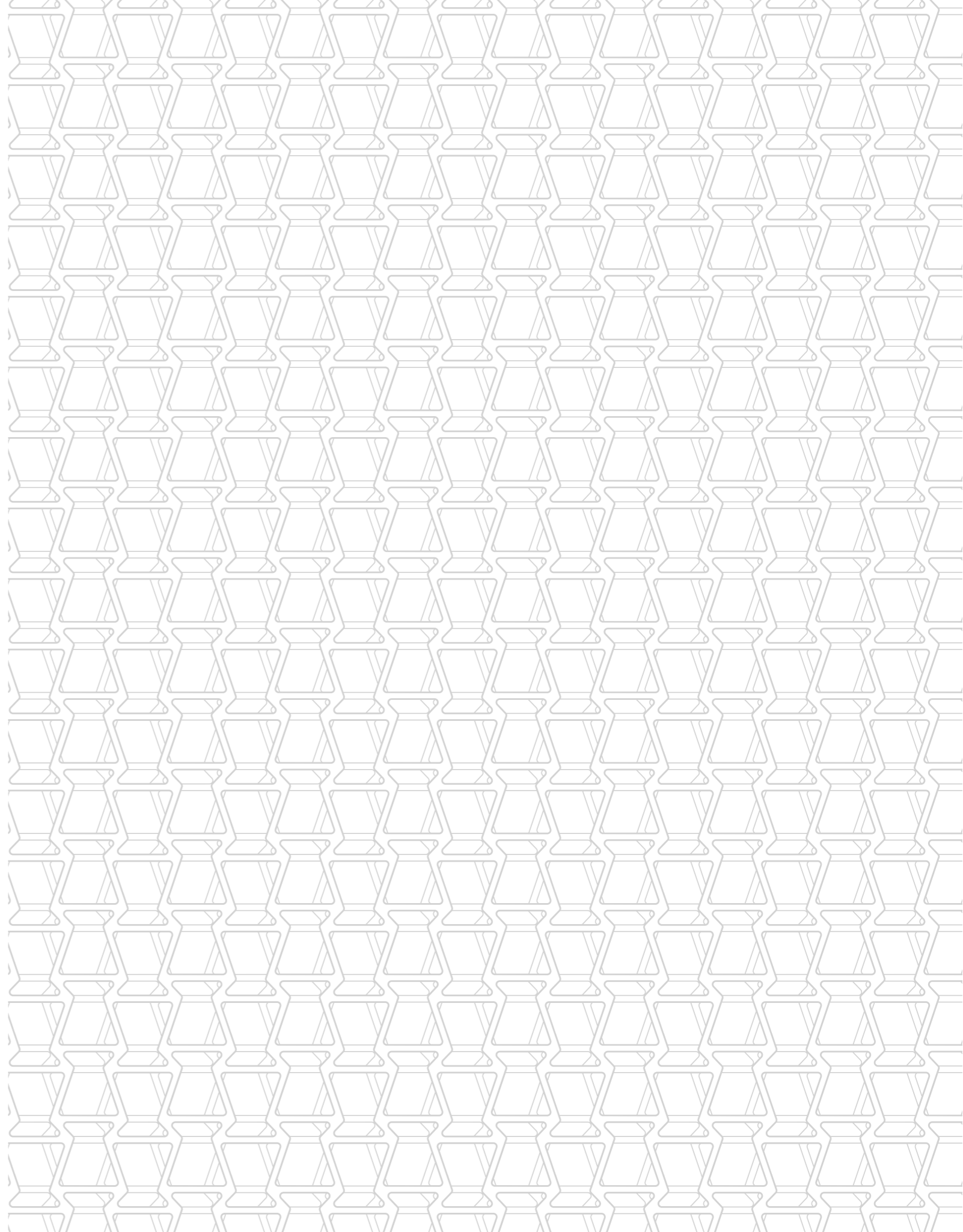
	Prestige	Omotenashi
<b>NAPĘD</b>		
Silnik benzynowy 3,5 w układzie V6 pracujący w cyklu Atkinsona	■	■
System Start & Stop	■	■
Napęd na cztery koła	■	■
Selektor trybu jazdy (3 tryby)	■	-
Selektor trybu jazdy (4 tryby)	-	■
Przekładnia E-CVT	■	■
<b>ZAWIESZENIE</b>		
Standardowe	■	-
Adaptacyjne zawieszenie o zmiennej sztywności (AVS)	-	■
<b>KOŁA</b>		
20" 235/55 (G4AG)	■	-
20" 235/55 (G4AL)	-	■
<b>WYPOSAŻENIE ZEWNĘTRZNE</b>		
Przyciemniane szyby tylne boczne oraz szyba drzwi bagażnika	■	■
Pojedyncza końcówka układu wydechowego	■	■
Relingi dachowe	■	■
Szyberdach	□	□
Reflektory przednie LED	■	■
Automatyczne światła drogowe AHB	■	-
Adaptacyjne światła drogowe AHS (Blade Scan)	-	■
Sekwencyjne ledowe kierunkowskazy	■	■
Tylne światła mijania i stopu wykonane w technologii LED	■	■
Światła do jazdy dziennej wykonane w technologii LED	■	■
Światła przeciwmgielne	■	■
Lusterka boczne elektrycznie składane, podgrzewane z funkcją zmiany pola widzenia podczas cofania, automatycznym przyciemnianiem oraz pamięcią ustawienia	■	■
<b>WYPOSAŻENIE WNĘTRZA</b>		
Zestaw naprawczy do opon	■	■
Koło zapasowe dojazdowe	□	□
Tapicerka foteli ze skóry naturalnej	■	-
Tapicerka foteli ze skóry naturalnej poalanilinojowej	-	■
Podgrzewanie przednich foteli	■	■
Podgrzewanie tylnych foteli	-	■
Wentylacja przednich foteli	■	■
Elektryczna regulacja przednich foteli	■	■
Pamięć ustawienia fotela kierowcy	■	-
Pamięć ustawienia fotela kierowcy + pasażera	-	■
Regulacja fotela kierowcy 8 kierunków, podparcie lędźwiowe 2 kierunki	■	-
Regulacja fotela kierowcy 10 kierunków, podparcie lędźwiowe 4 kierunki	-	■
Fotele „kapitańskie” - opcja samochodu 6 - osobowego	-	□
Elektrycznie składane fotele (3 rzęd)	■	■
System ułatwionego wsiadania	■	■
Skórzana kierownica z manetkami	■	■
Podgrzewanie kierownicy	□GPS	■
Tylny podłokietnik ze schowkiem	■	■
Rolety tylnych szyb drzewiowych	-	■
Lusterko wewnętrzne wsteczne elektrochromatyczne	■	■
Dywaniki podłogowe	■	■

	Prestige	Omotenashi
<b>KOMFORT</b>		
Elektrycznie otwierana kłapa bagażnika ruchem nogi (brak możliwości holowania)	■	■
Wycieraczki szyby czołowej z czujnikiem deszczu	■	■
Smart entry	■	■
Inteligentna karta	-	□
Aktywny tempomat (ACC) działający w pełnym zakresie prędkości	■	■
Czujniki parkowania z funkcją samodzielnego zatrzymania (ICS)	■	■
Kamera cofania z liniami pomocniczymi	■	■
Kamera panoramiczna 360 stopni	-	■
<b>MULTIMEDIA</b>		
Ekran centralny o przekątnej 8"	■	-
Ekran centralny o przekątnej 12,3"	□GPS	■
Apple CarPlay / Android Auto	■	■
9-głośnikowy system audio Pioneer	■	-
15-głośnikowy system audio Mark Levinson z subwooferem	-	■
Odtwarzacz CD	■	-
Odtwarzacz CD / DVD	□GPS	■
Zegarek analogowy	■	■
Tuner DAB do odbioru cyfrowych stacji radiowych	■	■
Ładowarka bezprzewodowa	□GPS	■
Nawigacja MM19	□GPS	■
Kolorowy projektor wskaźników na przedniej szybie HUD	-	■
<b>BEZPIECZEŃSTWO</b>		
LSS +2 (automatyczne światła drogowe AHB, asystent utrzymania pasa ruchu LTA, aktywny tempomat DRCC, asystent znaków drogowych RSA, wykrywanie pieszych w nocy, wykrywanie rowerzystów w dzień)	■	■
System ochrony przedzderzeniowej (PCS)	■	■
System monitorowania ruchu poprzecznego podczas cofania z wykrywaniem pieszych RCTAB	□GPS	■
System monitorowania „martwego pola” (BSM)	□GPS	■
<b>ZABEZPIECZENIA</b>		
Zamek centralny z podwójną blokadą	■	■
Alarm Vodafone z lokalizacją GPS oraz możliwością sterowania za pomocą smartfonu (darmowy abonament półroczny)	□	□
System antykradzieżowy z syreną, immobilizerem, czujnikiem przechyłu i czujnikiem ruchu wewnątrz pojazdu	■	■

■ wyposażenie standardowe / □ opcja niezależna / - opcja niedostępna / □NAZWA wyposażenie dostępne w pakiecie

<sup>1</sup>Opcja dostępna tylko z pakietem GPS

<sup>2</sup>Opcja nie wymaga dodatkowej dopłaty





**Więcej o Lexusie RX:**  
**[lexus-polska.pl/RX](http://lexus-polska.pl/RX)**  
**[facebook.com/LexusPolska](https://facebook.com/LexusPolska)**  
**[youtube.com/LexusPolska](https://youtube.com/LexusPolska)**

---

Toyota Motor Poland Co., Ltd Sp. z o.o. zastrzega sobie prawo do zmiany wszelkich szczegółów specyfikacji i wyposażenia bez uprzedniego powiadomienia. Szczegóły specyfikacji i wyposażenia mogą być ponadto modyfikowane w celu dostosowania ich do lokalnych warunków i wymagań. Szczegółowe informacje na temat zmian koniecznych w danym kraju lub regionie można uzyskać u autoryzowanych dilerów Lexusa w danym regionie.

Uwaga: pojazdy przedstawione na ilustracjach i specyfikacje zamieszczone w niniejszej broszurze mogą różnić się od modeli i elementów wyposażenia dostępnych w danym kraju lub regionie. Kolor nadwozia pojazdu może nieznacznie odbiegać od przedstawionego na ilustracjach w niniejszej broszurze.

Więcej informacji można znaleźć w naszej witrynie internetowej: [www.lexus-polska.pl](http://www.lexus-polska.pl) Dbalność o stan środowiska naturalnego to jeden z priorytetów Lexusa. Stosujemy wiele rozwiązań, które do minimum ograniczają wpływ, jaki wywierają nasze samochody na środowisko naturalne. Dotyczy to całego cyklu od prac projektowych, poprzez produkcję, dystrybucję, sprzedaż, serwis, aż po wycofywanie zużytych pojazdów z eksploatacji. Dilerzy udzielają wszelkich informacji na temat wymagań wynikających z przepisów o postępowaniu z pojazdami wycofanymi z eksploatacji.

Wydrukowano w Europie, 2019 r.

